

बिहार सरकार
परिवहन विभाग
पत्र संख्या-06/निबंधन-95/2018 परि०.....7890

प्रेषक,

विशेष कार्य पदाधिकारी
परिवहन विभाग, बिहार, पटना

सेवा में,

सभी संयुक्त आयुक्त-सह-सचिव,
क्षेत्रीय परिवहन प्राधिकार।
सभी जिला परिवहन पदाधिकारी।
सभी मोटरयान निरीक्षक।

पटना, दिनांक 11/12/18

विषय:- M/S-VE COMMERCIAL VEHICLES LTD. के उत्पाद मॉडल का निबंधन के संबंध में।

महाशय,

निदेशानुसार उपर्युक्त विषयक M/S-VE COMMERCIAL VEHICLES LTD. के द्वारा उनके उत्पाद मॉडल के संबंध में प्रस्तुत केन्द्रीय मोटरवाहन नियमावली, 1989 के नियम 126 के तहत प्राधिकृत जाँच एजेन्सी ARAI, Pune द्वारा प्रदत्त प्रमाण पत्र की अभिप्रमाणित छायाप्रति एवं अन्य कागजात के आधार पर निम्न उत्पाद मॉडल का बिहार राज्य में विक्रय के प्रयोजनार्थ निबंधन की स्वीकृति प्रदान की जाती है:-

Sl.No	Base Model	Variants	T.A.Certificate/ Date	Types of Vehicle	Price
1	Eicher Pro 3015 J Sleeper Cab & HSD	1. Eicher Pro 3015 J Sleeper Cab & HSD (SL) 2. Eicher Pro 3015 J Sleeper Cab & Chassis 3. Eicher Pro 3015 J Sleeper Cab & Chassis (SL) 4. Eicher Pro 3015 J Sleeper Cab & HSD (EW) 5. Eicher Pro 3015 J Sleeper Cab & HSD (SLEW) 6. Eicher Pro 3015 J Sleeper Cab & FSD 7. Eicher Pro 3015 M Sleeper Cab & HSD (SL-EW) 8. Eicher Pro 3015 M Sleeper Cab & Chassis (SL) 9. Eicher Pro 3015 M Sleeper Cab & MS Container (SL) 10. Eicher Pro 3015 J Sleeper Cab & MS Container 11. Eicher Pro 3014 G Cab & HSD 12. Eicher Pro 3014 G Cab & FSD/DSD 13. Eicher Pro 3014 G Cab & Chassis 14. Eicher Pro 3014 H Sleeper Cab & HSD 15. Eicher Pro 3014 H Sleeper Cab & FSD/DSD 16. Eicher Pro 3014 H Sleeper Cab & Chassis 17. Eicher Pro 3014 J Sleeper Cab & HSD 18. Eicher Pro 3014 J Sleeper Cab & FSD/DSD 19. Eicher Pro 3014 J Sleeper Cab & Chassis 20. Eicher Pro 3014 M Sleeper Cab & HSD (EL) 21. Eicher Pro 3014 M Sleeper Cab & Chassis 22. Eicher Pro 3014 M Sleeper Cab & HSD (SL-EW) 23. Eicher Pro 3014 J Sleeper Cab & MS Container 24. Eicher Pro 3014 M Sleeper Cab & Container (SL) 25. Eicher Pro 3014 M Sleeper Cab & Container	AANN 0092 F01/11.05.2018	Fully built-up Goods Vehicle-N3	Rs. 20,50,000/-
2	Eicher Pro 1110 X PG Cab & FSD	1. Eicher Pro 1110XP G Cab & Chassis 2. Eicher Pro 1110XP G Cab & Chassis (SL) 3. Eicher Pro 1110XP G Cab & Water Tanker 4. Eicher Pro 1110XP H Cab & FSD 5. Eicher Pro 1110XP H Cab & FSD (SL) 6. Eicher Pro 1110XP H Cab & Chassis 7. Eicher Pro 1110XP H Cab & Chassis (SL) 8. Eicher Pro 1110XP G Cab & HSD 9. Eicher Pro 1110XP G Cab & DSD 10. Eicher Pro 1110XP H Cab & HSD 11. Eicher Pro 1110XP H Cab & HSD (SL) 12. Eicher Pro 1110XP H Cab & DSD 13. Eicher Pro 1110XP H Cab & DSD (SL) 14. Eicher Pro 1110XP H Cab & MS Ontainer 15. Eicher Pro 1110XP L Cab & Chassis 16. Eicher Pro 1110XP L Cab & HSD 17. Eicher Pro 1110XP L Cab & FSD 18. Eicher Pro 1110XP L Cab & DSD 19. Eicher Pro 1110XP L Cab & Chassis (SL) 20. Eicher Pro 1110XP L Cab & HSD (SL) 21. Eicher Pro 1110XP L Cab & MS Container (SL) 22. Eicher Pro 1110XP L Cab & MS Container 23. Eicher Pro 1110XP H Cab & Reefer Van 24. Eicher Pro 1114XP H Cab & HSD 25. Eicher Pro 1114XP H Cab HSD/DSD	AANN 0096 F01/29.06.2018	Fully built-up Goods Vehicle	Rs. 16,30,000/-

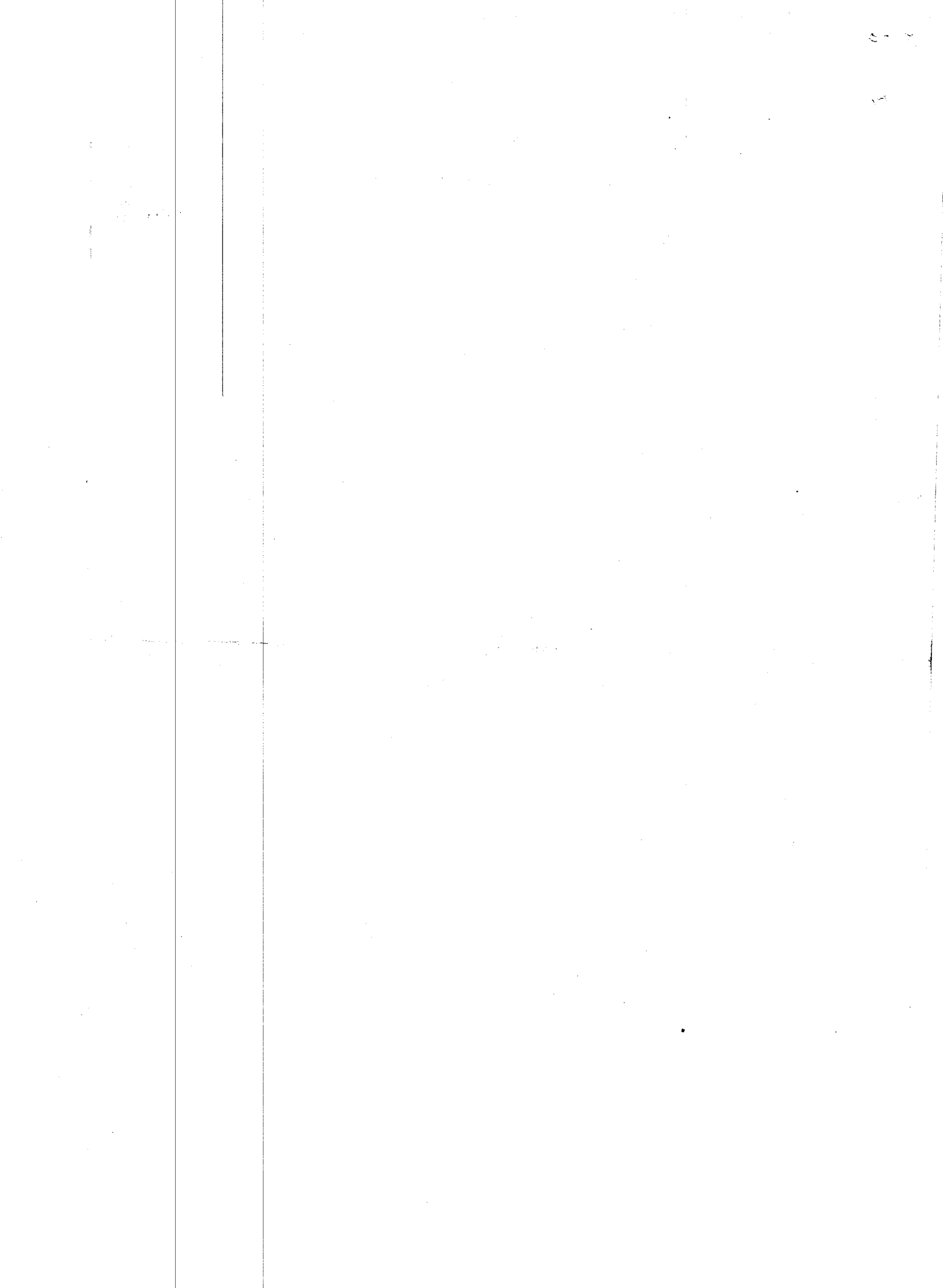
		26. Eicher Pro 1114XP H Cab & Chassis 27. Eicher Pro 1114XP H Cab & HSD (SL) 28. Eicher Pro 1114XP H Cab & Chassis (SL) 29. Eicher Pro 1114XP H Cab & MS Container 30. Eicher Pro 1114XP F Cab & HSD 31. Eicher Pro 1114XP F Cab FSD/DSD 32. Eicher Pro 1114XP H Cab & Chassis 33. Eicher Pro 1114XP L Cab & HSD (EW) 34. Eicher Pro 1114XP L Cab & Chassis 35. Eicher Pro 1114XP L Cab & MS Container			
3	Eicher Pro 3016 J Sleeper Cab & HSD	1. Eicher Pro 3016 J Sleeper Cab & FSD/DSD 2. Eicher Pro 3016 J Sleeper Cab & Chassis 3. Eicher Pro 3016 J Sleeper Cab & Chassis (SS) 4. Eicher Pro 3016 J Sleeper Cab & HSD (SL) 5. Eicher Pro 3016 J Sleeper Cab & FSD/DSD (SL) 6. Eicher Pro 3016 J Sleeper Cab & Chassis (SL) 7. Eicher Pro 3016 M Sleeper Cab & HSD 8. Eicher Pro 3016 M Sleeper Cab & FSD/DSD 9. Eicher Pro 3016 M Sleeper Cab & Chassis 10. Eicher Pro 3016 M Sleeper Cab & Container 11. Eicher Pro 3016 S Sleeper Cab & Chassis 12. Eicher Pro 3016 S Sleeper Cab & Container 13. Eicher Pro 3016 J Sleeper Cab & HSD-AMT 14. Eicher Pro 3016 J Sleeper Cab & FSD/DSD-AMT 15. Eicher Pro 3016 J Sleeper Cab & Chassis-AMT 16. Eicher Pro 3016 J Sleeper Cab & Chassis (SS)-AMT 17. Eicher Pro 3016 J Sleeper Cab & HSD (SL)-AMT 18. Eicher Pro 3016 J Sleeper Cab & FSD/DSD (SL)-AMT 19. Eicher Pro 3016 J Sleeper Cab & Chassis (SL)-AMT 20. Eicher Pro 3016 M Sleeper Cab & HSD-AMT 21. Eicher Pro 3016 M Sleeper Cab & FSD/DSD-AMT 22. Eicher Pro 3016 M Sleeper Cab & Chassis-AMT 23. Eicher Pro 3016 M Sleeper Cab & Container-AMT 24. Eicher Pro 3016 S Sleeper Cab & Chassis-AMT 25. Eicher Pro 3016 S Sleeper Cab & Container-AMT	AALN 0073 F02/30.03.2018	Fully built-up Goods Vehicle	Rs. 17,45,131/-
4	Eicher Pro 6041 S Sleeper Cab & HSD (SF)	1. Eicher Pro 6041 S Sleeper Cab & HSD (WF) 2. Eicher Pro 6041 S Sleeper Cab & FSD (SF) 3. Eicher Pro 6041 S Sleeper Cab & FSD (WF) 4. Eicher Pro 6041 S Sleeper Cab & Chassis 5. Eicher Pro 6041 S Sleeper Cab & Chassis (SL) 6. Eicher Pro 6041 S Sleeper Cab & Chassis (SXL) 7. Eicher Pro 6041 S Sleeper COWL & Chassis 8. Eicher Pro 6041 S Sleeper COWL & Chassis (SL) 9. Eicher Pro 6041 S Sleeper COWL & Chassis (SXL)	AANN 0104/16.03.2018	Fully built-up Goods Vehicle-N3	Rs. 25,23,364/-
5	Eicher Pro 6037 S Sleeper Cab & HSD (SF)	1. Eicher Pro 6037 S Sleeper Cab & HSD (WF) 2. Eicher Pro 6037 S Sleeper Cab & FSD (SF) 3. Eicher Pro 6037 S Sleeper Cab & FSD (WF) 4. Eicher Pro 6037 S Sleeper Cab & Chassis 5. Eicher Pro 6037 S Sleeper Cab & Chassis (SL) 6. Eicher Pro 6037 S Sleeper COWL & Chassis 7. Eicher Pro 6037 S Sleeper COWL & Chassis (SL) 8. Eicher Pro 6037 S Sleeper Cab & Chassis (SS) 9. Eicher Pro 6037 S Cab & Tipper Chassis 10. Eicher Pro 6037 S FBT 24CuM Haulage Tipper 11. Eicher Pro 6037 S FBT 20CuM Haulage Tipper 12. Eicher Pro 6037 S FBT 18 CuM Haulage Tipper	AAKN 0236 F02/27.04.2018	Fully built-up Goods Vehicle-N3	Rs. 26,30,291/-

- निबंधन के पूर्व केन्द्रीय मोटर वाहन नियमावली-1989 के नियम-126 एवं 127 के अन्तर्गत प्रपत्र-22 में प्रमाण पत्र प्राप्त करना होगा तथा नियमावली के नियम-93 के प्रावधानों का कड़ाई से पालन करना होगा। इस नियमावली के नियम 33 से 46 का अनुपालन करेंगे।
- वाहन का प्रोटोटाइप जिस प्रकार प्रमाणित किया गया है, निबंधन भी उसी प्रकार के वाहन का होगा।
- इसके साथ रोड वर्थीनेस प्रमाण पत्र मोटर वाहन नियमावली के नियम के अनुपालन का प्रतिवेदन/जाँच प्रतिवेदन/मार्ग निर्देशन वाहन डीलर द्वारा संलग्न किया जायेगा।
- किसी भी परिस्थिति में किसी कम्पनी के नये प्रोडक्ट का निबंधन राज्य परिवहन आयुक्त का आदेश निर्गत होने की तिथि के पूर्व नहीं किया जायेगा। बिना आदेश के यदि निबंधन किया जाता है तो इसकी सम्पूर्ण जवाबदेही आपकी होगी।
- जिला परिवहन पदाधिकारी वाहन विक्रेता के पंजियों की नियमित जाँच करते हुए बिहार मोटर वाहन करारोपण अधिनियम-1994 की धारा-6 के अधीन करों की वसूली सुनिश्चित करेंगे तथा ट्रेड टैक्स का अद्यतन भुगतान सुनिश्चित करेंगे।
- जिला परिवहन पदाधिकारी वाहन के निबंधन के समय यह सुनिश्चित करेंगे कि डीलर का ट्रेड प्रमाण पत्र वैध है एवं उनके द्वारा बिहार मोटरवाहन करारोपण अधिनियम, 1994 (यथा संशोधित) की धारा-6 के अनुरूप प्रत्येक वाहन के ट्रेड टैक्स का अद्यतन भुगतान किया गया है।
- बिहार मोटरवाहन करारोपण अधिनियम, 1994 की धारा 6 शेड्यूल-III के अनुरूप प्रत्येक वाहन के लिए निर्धारित कर की दर से निबंधन के समय भुगतान सुनिश्चित करेंगे।

8. संबंधित Model का बिक्री मूल्य कम्प्यूटर में दर्ज करेंगे।
9. निर्माता कंपनी उक्त मॉडलों/वैरियंट के संबंध में COP छः माह के अन्दर इस कार्यालय को उपलब्ध करायेंगे।
10. वाहन-4.0 के होमोलोगेशन पोर्टल पर मॉडल/वैरियंट/वास्तविक विक्रय राशि एवं अन्य सूचना अंकित कराने का दायित्व कंपनी का होगा। उक्त सूचना पोर्टल पर उपलब्ध नहीं होने की स्थिति में निबंधन स्वीकृति की अनुमति रद्द मानी जाएगी।
11. माननीय सर्वोच्च/उच्च न्यायालय द्वारा पारित किसी न्यायिक आदेश से यह प्रभावित होगा।

विश्वासभाजन

विशेष कार्य पदाधिकारी,
परिवहन विभाग, बिहार, पटना



बिहार सरकार
परिवहन विभाग
पत्र संख्या-06/निबंधन-95/2018 परि0.....

प्रेषक,

विशेष कार्य पदाधिकारी
परिवहन विभाग, बिहार, पटना

सेवा में,

सभी संयुक्त आयुक्त-सह-सचिव,
क्षेत्रीय परिवहन प्राधिकार।
सभी जिला परिवहन पदाधिकारी।
सभी मोटरयान निरीक्षक।

पटना, दिनांक

विषय:- M/S-VE COMMERCIAL VEHICLES LTD. के उत्पाद मॉडल का निबंधन के संबंध में।

महाशय,

निदेशानुसार उपर्युक्त विषयक M/S-VE COMMERCIAL VEHICLES LTD. के द्वारा उनके उत्पाद मॉडल के संबंध में प्रस्तुत केन्द्रीय मोटरवाहन नियमावली, 1989 के नियम 126 के तहत प्राधिकृत जाँच एजेन्सी ARAI, Pune द्वारा प्रदत्त प्रमाण पत्र की अभिप्रमाणित छायाप्रति एवं अन्य कागजात के आधार पर निम्न उत्पाद मॉडल का बिहार राज्य में विक्रय के प्रयोजनार्थ निबंधन की स्वीकृति प्रदान की जाती है:-

Sl.No	Base Model	Variants	T.A.Certificate/ Date	Types of Vehicle	Price
1	Eicher Pro 3015 J Sleeper Cab & HSD	1. Eicher Pro 3015 J Sleeper Cab & HSD (SL) 2. Eicher Pro 3015 J Sleeper Cab & Chassis 3. Eicher Pro 3015 J Sleeper Cab & Chassis (SL) 4. Eicher Pro 3015 J Sleeper Cab & HSD (EW) 5. Eicher Pro 3015 J Sleeper Cab & HSD (SLEW) 6. Eicher Pro 3015 J Sleeper Cab & FSD 7. Eicher Pro 3015 M Sleeper Cab & HSD (SL-EW) 8. Eicher Pro 3015 M Sleeper Cab & Chassis (SL) 9. Eicher Pro 3015 M Sleeper Cab & MS Container (SL) 10. Eicher Pro 3015 J Sleeper Cab & MS Container 11. Eicher Pro 3014 G Cab & HSD 12. Eicher Pro 3014 G Cab & FSD/DSD 13. Eicher Pro 3014 G Cab & Chassis 14. Eicher Pro 3014 H Sleeper Cab & HSD 15. Eicher Pro 3014 H Sleeper Cab & FSD/DSD 16. Eicher Pro 3014 H Sleeper Cab & Chassis 17. Eicher Pro 3014 J Sleeper Cab & HSD 18. Eicher Pro 3014 J Sleeper Cab & FSD/DSD 19. Eicher Pro 3014 J Sleeper Cab & Chassis 20. Eicher Pro 3014 M Sleeper Cab & HSD (EL) 21. Eicher Pro 3014 M Sleeper Cab & Chassis 22. Eicher Pro 3014 M Sleeper Cab & HSD (SL-EW) 23. Eicher Pro 3014 J Sleeper Cab & MS Container 24. Eicher Pro 3014 M Sleeper Cab & Container (SL) 25. Eicher Pro 3014 M Sleeper Cab & Container	AANN 0092 F01/11.05.2018	Fully built-up Goods Vehicle-N3	Rs. 20,50,000/-
2	Eicher Pro 1110 X PG Cab & FSD	1. Eicher Pro 1110XP G Cab & Chassis 2. Eicher Pro 1110XP G Cab & Chassis (SL) 3. Eicher Pro 1110XP G Cab & Water Tanker 4. Eicher Pro 1110XP H Cab & FSD 5. Eicher Pro 1110XP H Cab & FSD (SL) 6. Eicher Pro 1110XP H Cab & Chassis 7. Eicher Pro 1110XP H Cab & Chassis (SL) 8. Eicher Pro 1110XP G Cab & HSD 9. Eicher Pro 1110XP G Cab & DSD 10. Eicher Pro 1110XP H Cab & HSD 11. Eicher Pro 1110XP H Cab & HSD (SL) 12. Eicher Pro 1110XP H Cab & DSD 13. Eicher Pro 1110XP H Cab & DSD (SL) 14. Eicher Pro 1110XP H Cab & MS Container 15. Eicher Pro 1110XP L Cab & Chassis 16. Eicher Pro 1110XP L Cab & HSD 17. Eicher Pro 1110XP L Cab & FSD 18. Eicher Pro 1110XP L Cab & DSD 19. Eicher Pro 1110XP L Cab & Chassis (SL) 20. Eicher Pro 1110XP L Cab & HSD (SL) 21. Eicher Pro 1110XP L Cab & MS Container (SL) 22. Eicher Pro 1110XP L Cab & MS Container 23. Eicher Pro 1110XP H Cab & Reefer Van 24. Eicher Pro 1114XP H Cab & HSD 25. Eicher Pro 1114XP H Cab HSD/DSD	AANN 0096 F01/29.06.2018	Fully built-up Goods Vehicle	Rs. 16,30,000/-

		26. Eicher Pro 1114XP H Cab & Chassis 27. Eicher Pro 1114XP H Cab & HSD (SL) 28. Eicher Pro 1114XP H Cab & Chassis (SL) 29. Eicher Pro 1114XP H Cab & MS Container 30. Eicher Pro 1114XP F Cab & HSD 31. Eicher Pro 1114XP F Cab FSD/DSD 32. Eicher Pro 1114XP H Cab & Chassis 33. Eicher Pro 1114XP L Cab & HSD (EW) 34. Eicher Pro 1114XP L Cab & Chassis 35. Eicher Pro 1114XP L Cab & MS Container			
3	Eicher Pro 3016 J Sleeper Cab & HSD	1. Eicher Pro 3016 J Sleeper Cab & FSD/DSD 2. Eicher Pro 3016 J Sleeper Cab & Chassis 3. Eicher Pro 3016 J Sleeper Cab & Chassis (SS) 4. Eicher Pro 3016 J Sleeper Cab & HSD (SL) 5. Eicher Pro 3016 J Sleeper Cab & FSD/DSD (SL) 6. Eicher Pro 3016 J Sleeper Cab & Chassis (SL) 7. Eicher Pro 3016 M Sleeper Cab & HSD 8. Eicher Pro 3016 M Sleeper Cab & FSD/DSD 9. Eicher Pro 3016 M Sleeper Cab & Chassis 10. Eicher Pro 3016 M Sleeper Cab & Container 11. Eicher Pro 3016 S Sleeper Cab & Chassis 12. Eicher Pro 3016 S Sleeper Cab & Container 13. Eicher Pro 3016 J Sleeper Cab & HSD-AMT 14. Eicher Pro 3016 J Sleeper Cab & FSD/DSD-AMT 15. Eicher Pro 3016 J Sleeper Cab & Chassis-AMT 16. Eicher Pro 3016 J Sleeper Cab & Chassis (SS)-AMT 17. Eicher Pro 3016 J Sleeper Cab & HSD (SL)-AMT 18. Eicher Pro 3016 J Sleeper Cab & FSD/DSD (SL)-AMT 19. Eicher Pro 3016 J Sleeper Cab & Chassis (SL)-AMT 20. Eicher Pro 3016 M Sleeper Cab & HSD-AMT 21. Eicher Pro 3016 M Sleeper Cab & FSD/DSD-AMT 22. Eicher Pro 3016 M Sleeper Cab & Chassis-AMT 23. Eicher Pro 3016 M Sleeper Cab & Container-AMT 24. Eicher Pro 3016 S Sleeper Cab & Chassis-AMT 25. Eicher Pro 3016 S Sleeper Cab & Container-AMT	AALN 0073 F02/30.03.2018	Fully built-up Goods Vehicle	Rs. 17,45,131/-
4	Eicher Pro 6041 S Sleeper Cab & HSD (SF)	1. Eicher Pro 6041 S Sleeper Cab & HSD (WF) 2. Eicher Pro 6041 S Sleeper Cab & FSD (SF) 3. Eicher Pro 6041 S Sleeper Cab & FSD (WF) 4. Eicher Pro 6041 S Sleeper Cab & Chassis 5. Eicher Pro 6041 S Sleeper Cab & Chassis (SL) 6. Eicher Pro 6041 S Sleeper Cab & Chassis (SXL) 7. Eicher Pro 6041 S Sleeper COWL & Chassis 8. Eicher Pro 6041 S Sleeper COWL & Chassis (SL) 9. Eicher Pro 6041 S Sleeper COWL & Chassis (SXL)	AANN 0104/16.03.2018	Fully built-up Goods Vehicle-N3	Rs. 25,23,364/-
5	Eicher Pro 6037 S Sleeper Cab & HSD (SF)	1. Eicher Pro 6037 S Sleeper Cab & HSD (WF) 2. Eicher Pro 6037 S Sleeper Cab & FSD (SF) 3. Eicher Pro 6037 S Sleeper Cab & FSD (WF) 4. Eicher Pro 6037 S Sleeper Cab & Chassis 5. Eicher Pro 6037 S Sleeper Cab & Chassis (SL) 6. Eicher Pro 6037 S Sleeper COWL & Chassis 7. Eicher Pro 6037 S Sleeper COWL & Chassis (SL) 8. Eicher Pro 6037 S Sleeper Cab & Chassis (SS) 9. Eicher Pro 6037 S Cab & Tipper Chassis 10. Eicher Pro 6037 S FBT 24CuM Haulage Tipper 11. Eicher Pro 6037 S FBT 20CuM Haulage Tipper 12. Eicher Pro 6037 S FBT 18 CuM Haulage Tipper	AAKN 0236 F02/27.04.2018	Fully built-up Goods Vehicle-N3	Rs. 26,30,291/-

- निबंधन के पूर्व केन्द्रीय मोटर वाहन नियमावली-1989 के नियम-126 एवं 127 के अन्तर्गत प्रपत्र-22 में प्रमाण पत्र प्राप्त करना होगा तथा नियमावली के नियम-93 के प्रावधानों का कड़ाई से पालन करना होगा। इस नियमावली के नियम 33 से 46 का अनुपालन करेंगे।
- वाहन का प्रोटोटाइप जिस प्रकार प्रमाणित किया गया है, निबंधन भी उसी प्रकार के वाहन का होगा।
- इसके साथ रोड वर्थीनेस प्रमाण पत्र मोटर वाहन नियमावली के नियम के अनुपालन का प्रतिवेदन/जाँच प्रतिवेदन/मार्ग निर्देशन वाहन डीलर द्वारा संलग्न किया जायेगा।
- किसी भी परिस्थिति में किसी कम्पनी के नये प्रोडक्ट का निबंधन राज्य परिवहन आयुक्त का आदेश निर्गत होने की तिथि के पूर्व नहीं किया जायेगा। बिना आदेश के यदि निबंधन किया जाता है तो इसकी सम्पूर्ण जवाबदेही आपकी होगी।
- जिला परिवहन पदाधिकारी वाहन विक्रेता के पंजियों की नियमित जाँच करते हुए बिहार मोटर वाहन करारोपण अधिनियम-1994 की धारा-6 के अधीन करों की वसूली सुनिश्चित करेंगे तथा ट्रेड टैक्स का अद्यतन भुगतान सुनिश्चित करेंगे।
- जिला परिवहन पदाधिकारी वाहन के निबंधन के समय यह सुनिश्चित करेंगे कि डीलर का ट्रेड प्रमाण पत्र वैध है एवं उनके द्वारा बिहार मोटरवाहन करारोपण अधिनियम, 1994 (यथा संशोधित) की धारा-6 के अनुरूप प्रत्येक वाहन के ट्रेड टैक्स का अद्यतन भुगतान किया गया है।
- बिहार मोटरवाहन करारोपण अधिनियम, 1994 की धारा 6 शेड्यूल-III के अनुरूप प्रत्येक वाहन के लिए निर्धारित कर की दर से निबंधन के समय भुगतान सुनिश्चित करेंगे।

Q

8. संबंधित Model का बिक्री मूल्य कम्प्यूटर में दर्ज करेंगे।
9. निर्माता कंपनी उक्त मॉडलों/वैरियंट के संबंध में COP छः माह के अन्दर इस कार्यालय को उपलब्ध करायेंगे।
10. वाहन-4.0 के होमोलोगेशन पोर्टल पर मॉडल/वैरियंट/वास्तविक विक्रय राशि एवं अन्य सूचना अंकित कराने का दायित्व कंपनी का होगा। उक्त सूचना पोर्टल पर उपलब्ध नहीं होने की स्थिति में निबंधन स्वीकृति की अनुमति रद्द मानी जाएगी।
11. माननीय सर्वोच्च/उच्च न्यायालय द्वारा पारित किसी न्यायिक आदेश से यह प्रभावित होगा।

विश्वासभाजन

ह0/-

विशेष कार्य पदाधिकारी,
परिवहन विभाग, बिहार, पटना

ज्ञापांक :

पटना, दिनांक :

प्रतिलिपि:-Authorised Signatory : M/S-VE COMMERCIAL VEHICLES LTD., 205, Luv Kush Tower, 2nd Floor, Exhibition Road, Patna-800001. को सूचनार्थ प्रेषित।

ह0/-

विशेष कार्य पदाधिकारी,
परिवहन विभाग, बिहार, पटना

ज्ञापांक :

7890

पटना, दिनांक : 11/12/18

प्रतिलिपि : State Informatic Officer, NIC, Patna को Vahan Software के Master Box में प्रविष्टि करने हेतु/I.T. Manager, परिवहन विभाग को विभागीय वेबसाइट पर अपलोड करने हेतु प्रेषित।

विशेष कार्य पदाधिकारी,
परिवहन विभाग, बिहार, पटना

